

日本核医学会
第 72 回中部地方会



日本 IVR 学会
第 30 回中部地方会



JSIR

日本医学放射線学会
第 149 回中部地方会



日時および会場

会場：津地区医師会館

日本核医学会 第72回中部地方会

平成 23 年 2 月 26 日(土) 13:00~14:12(1F 第 2 会場)

日本 IVR 学会 第30回中部地方会

平成 23 年 2 月 26 日(土) 13:00~16:36(2F 第 1 会場)

日本医学放射線医学会 149回中部地方会

平成 23 年 2 月 26 日(土) 14:20~17:00(1F 第 2 会場)

平成 23 年 2 月 27 日(日) 9:00~11:54(2F 第 1 会場)

平成 23 年 2 月 27 日(日) 9:00~12:52(1F 第 2 会場)

当番世話人

日本医学放射線学会 第149回中部地方会

竹田 寛

日本核医学会 第72回中部地方会

竹田 寛

日本 IVR 学会 第30回中部地方会

山門 亨一郎

事務局

三重大学放射線医学教室

〒514-8507 三重県津市江戸橋 2 丁目174番地

TEL.059-231-5029 FAX 059-232-8066

E-mail: chubu149@clin.medic.mie-u.ac.jp

目 次

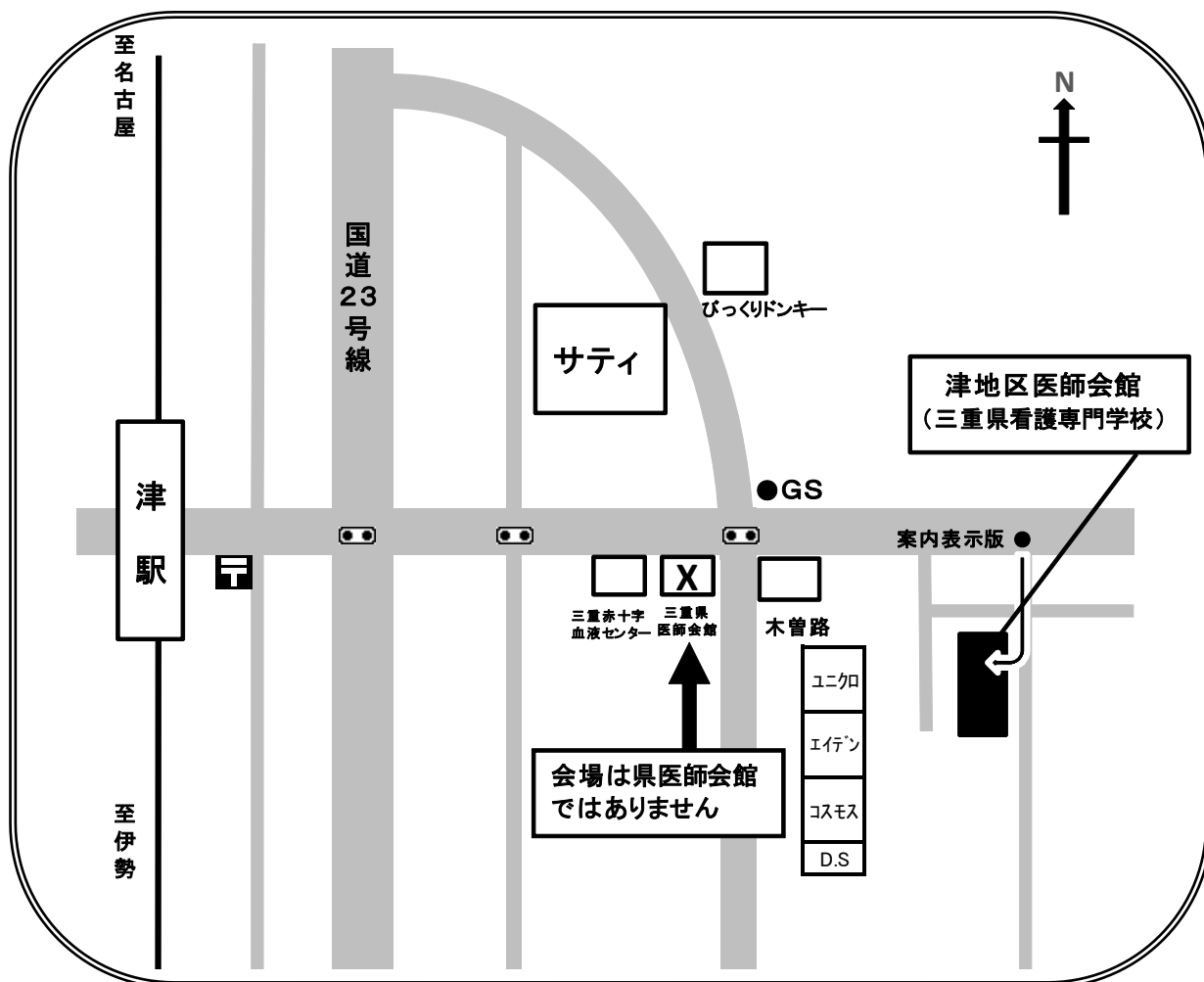
会場への交通案内図	2
会場案内図	3
日 程 表	4
お願いとお知らせ	6

プ ロ グ ラ ム

日本核医学会 第72回中部地方会	7
日本 IVR 学会 第30回中部地方会	9
日本医学放射線学会 第149回中部地方会	15

◇ 会場案内 ◇

三重看護専門学校・津地区医師会館
〒514-0002 三重県津市島崎町 97 番 1
TEL.059-227-1775



◇ お車をご利用の場合

駐車台数には限りがございます。

◇ 公共交通機関をご利用の場合

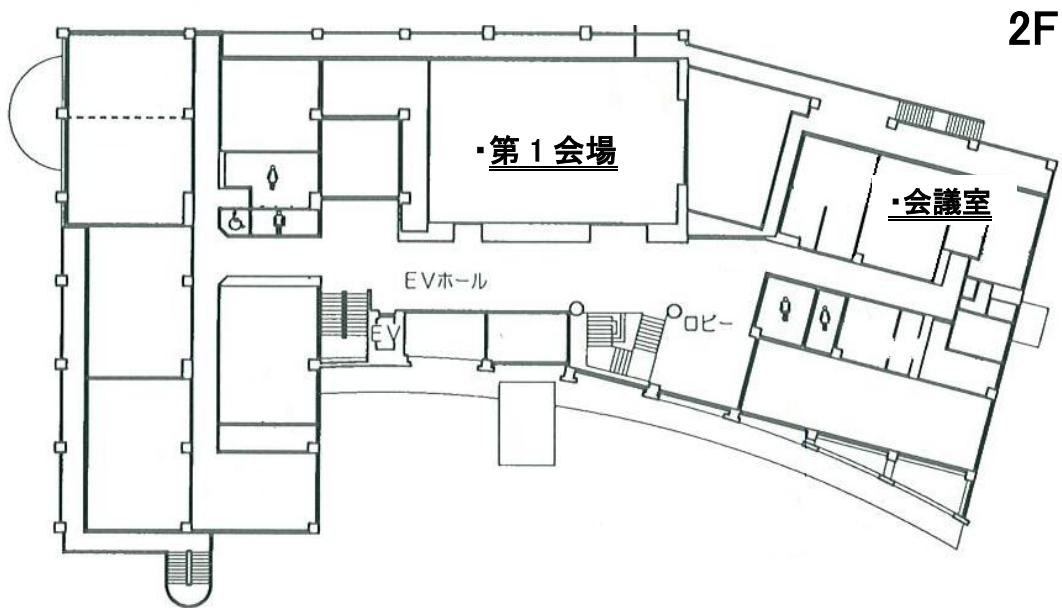
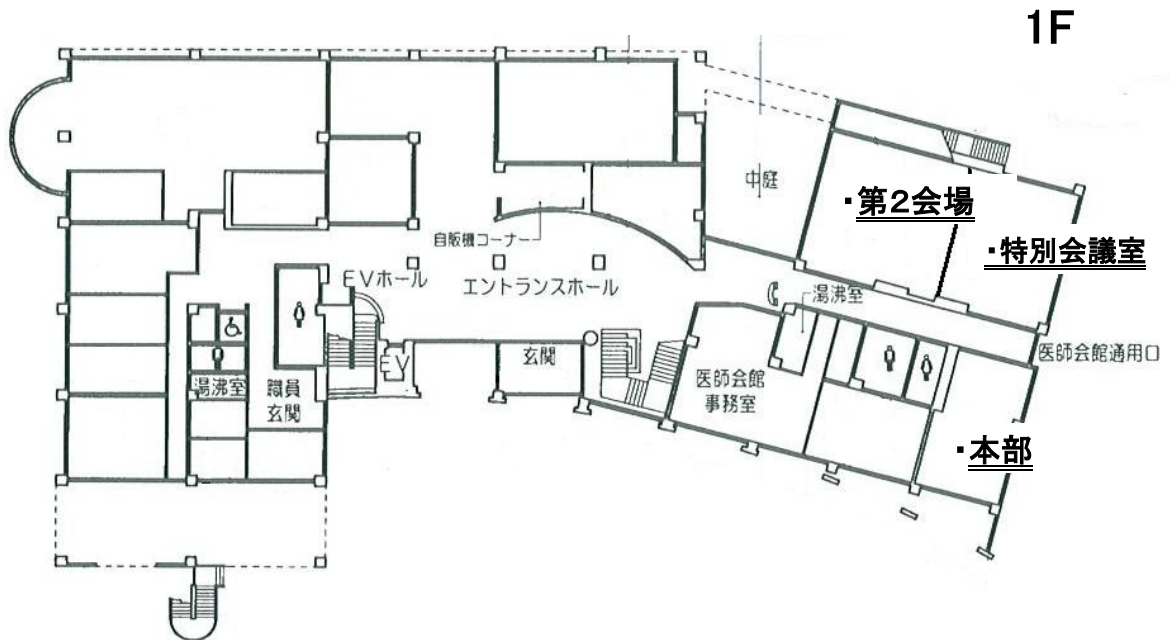
津駅東口より徒歩 20 分ですが、会場までの経路が非常に分かりにくいので、津駅東口からタクシーのご利用を強くお勧めします。タクシー運転手に

「三重看護専門学校・津地区医師会館へ」とお伝えください。

駅と会場の中の「三重県医師会館」ではありませんのでご注意ください。

◇ 会場案内図 ◇

津地区医師会館
TEL.059-227-1775



- | | |
|-------|---------------------------|
| 第1会場 | IVR学会・放射線学会(27日診断)会場 |
| 第2会場 | 核医学会・放射線学会(26日診断、27日治療)会場 |
| 特別会議室 | 核医学会・放射線学会世話人会会場 |
| 会議室 | IVR学会世話人会会場 |

日 程 表

平成 23 年 2 月 26 日(土)

世話人会

日本核医学会第72回中部地方会	12:00～12:50	1階 特別会議室
日本 IVR 学会第30回中部地方会	12:00～12:50	2階 会議室
日本医学放射線学会第149回中部地方会	17:00(予定発表終了後)	1階 特別会議室

平成 23 年 2 月 26 日(土)

日本核医学会第72回中部地方会(第2会場)

開会の辞、世話人会報告			12:50
セッション1	加藤 克彦	PET	13:00－13:40
セッション2	外山 宏	治療、その他	13:40－14:12

日本医学放射線学会第149回中部地方会(第2会場)

開会の辞			14:15
セッション1	小林 聡	診断(撮影法、他)	14:20－15:00
セッション2	曾根 康博	診断(消化管)	15:00－15:35
セッション3	川口 達也	診断(後腹膜)	15:35－16:17
セッション4	荒川 利直	診断(肺)	16:17－17:00

日本 IVR 学会第30回中部地方会(第1会場)

開会の辞、世話人会報告			12:50
セッション1	下平 政史	出血、動脈瘤	13:00－13:48
セッション2	寺山 昇	泌尿器・生殖器	13:48－14:36
セッション3	松田麻衣子	看護	14:36－15:08
セッション4	南 哲弥	肝臓・門脈	15:08－15:56
セッション5	加藤 弥菜	頭頸部・その他	15:56－16:36

平成 23 年 2 月 27 日(日)

日本医学放射線学会第149回中部地方会(第1会場)

世話人会報告			8:50
セッション5	松島 信佳	診断(頭頸部、他)	9:00- 9:50
セッション6	五島 聡	診断(肝)	9:50-10:28
セッション7	田中 直	診断(肝胆膵)	10:28-11:10
セッション8	小林 茂樹	診断(女性骨盤、乳腺)	11:10-11:54

日本医学放射線学会第149回中部地方会(第2会場)

セッション1	平澤 直樹	治療(中枢神経、骨転移)	9:00- 9:40
セッション2	古谷 和久	治療(頭頸部)	9:40-10:20
セッション3	林 真也	治療(肺定位)	10:20-11:00
セッション4	岩田 宏満	治療(骨盤部)	11:00-11:48
セッション5	河村 敏紀	治療(その他)	11:48-12:20
セッション6	松尾 政之	治療(基礎、高精度)	12:20-12:52

お願いとお知らせ

ご出席の会員の先生方へ

- 日本医学放射線学会中部地方会、日本核医学会中部地方会、日本 IVR 学会の受付デスクを設けます。参加費はそれぞれの地方会毎に 1,000 円です。各デスクにて参加費と引き替えに出席証明書をお渡しします。
- 会場建物内では全面禁煙となっております。また、指定場所以外でのご飲食はできません。

ご発表の先生方へのお願い

- 口演時間は、症例報告 **発表 5 分、討論 2 分**、症例報告以外 **発表 6 分、討論 2 分**となっております。時間厳守でお願い致します。
- **発表は原則として Windows フォーマットの CD-R もしくは USB メモリーでの持ち込みとさせていただきます。**万一のデータ破損に備え、バックアップデータをご用意下さい。
- **発表 30 分前までに PC 受付にて発表データの提出**をお願い致します。
PC 受付と第1・第2会場には Windows7、PowerPoint2010 がインストールされた PC を用意します。試写にて動画再生に問題のある場合に備え、Windows XP、PowerPoint2003、PowerPoint2007 がインストールされた PC も準備しております。
- Macintosh での発表については**本体の持込み**をお願い致します。**変換接続コード、電源コードを必ずご持参下さい。****できる限り、会場の Windows PC を使用したデータ持ち込みによる発表をしていただきますよう、先生方のご協力をお願い致します。**
- 日曜日のセッションに関しましては、土曜日午後より受付が可能です。日曜日朝の開場は 8:30 ですので、朝の混雑を防ぐため、**なるべく1 日目に受付**をお願い致します。

抄録提出についてお願い

- 抄録(演題名、演者名{共同演者も含めて}、所属を含め 400 字以内)をまだ提出しておられない方は、学会開催日までにメールでお送り下さい。
メールの宛先は(chubu149@clin.medic.mie-u.ac.jp)です。いずれの中部地方会への抄録(演題応募)かを明記して下さい。

座長の先生方へのお願い

- セッション開始 30 分前までに会場にお越しください。発表・討論時間厳守をお願い致します。

日本核医学会 第72回中部地方会

平成23年2月26日(土) 津地区医師会館 第2会場

12:50

開会の辞・世話人会報告

セッション1 PET

13:00~13:40

座長 加藤 克彦

(名古屋大学)

1. 大腸癌スクリーニングとしての FDG-PET/CT 検査～一般診療での発見癌の検討～

大垣市民病院	放射線科	曾根康博、石井良和、杉山俊介、和田健太郎 藤森将志
同	消化器科	熊田 卓、久永康宏
同	診療検査科	川地俊明、傍島篤洋

2. 肺腺癌の FDG 集積度と低酸素誘導因子(HIF)発現との関係

浅ノ川総合病院	放射線科	東光太郎、西田宏人
公立松任石川中央病院	放射線科	大口 学
金沢医科大学	放射線科	高橋知子、谷口 充、渡辺直人、利波久雄

3. 甲状腺癌の骨転移診断における F-18 NaF PET/CT、骨シンチグラフィ、F-18 FDG PET/CT の比較

名古屋大学	放射線科	太田尚寿、岩野信吾、伊藤信嗣、土屋賢一 大河内慶行、岡田有美子、長縄慎二
同	放射線部	山下雅人、亀山裕司、篠田正樹、青山裕一
同	保健	加藤克彦

4. FDG-PET/CT を施行した組織球性壊死性リンパ節炎(菊池病)の一例

金沢医科大学	放射線科学	常山奈央、渡邊直人、谷口 充、高橋知子 道合万里子、利波久雄
同	小児科学	堀澤 徹、犀川 太
同	臨床病理学	黒瀬 望、湊 宏

5. ガラスバッジを用いた 18F-FDG 製剤からの被ばく線量評価

藤田保健衛生大学大学院	保健学研究科	青木克憲
同	医療科学部	横山須美、南 一幸、湊 貴理
名古屋セントラル病院		中村 司

セッション2 治療・その他

13:40~14:12 座長 外山 宏 (藤田保健衛生大学)

6. Sr-89 投与患者体表面近接での被ばく線量

藤田保健衛生大学	医療科学部放射線学科	横山須美、寺西大輔、湊 貴理、南 一幸
同	医学部放射線科	太田誠一郎、外山 宏、菊川 薫、片田和広
藤田保健衛生大学附属病院	放射線部核医学検査室	宇野正樹、加藤正基、石黒雅伸

7. シンチレーションカメラによるストロンチウム-89の制動放射線の画像化を行った一例

金沢大学	核医学	松尾信郎 福岡 誠 中嶋憲一 絹谷清剛
済生会金沢病院	放射線部	木村知樹 東口 修
同	外科	藤森英希
同	放射線科	尾崎久美

8. Sr-89 制動放射線 SPECT の試み 一第2報: Tc-99m H-MDP SPECT との比較一

藤田保健衛生大学	放射線科	太田誠一郎、外山 宏、菊川 薫、片田和広
同	医療科学部放射線学科	夏目貴広、市原 隆
藤田保健衛生大学附属病院	放射線部核医学検査室	宇野正樹、加藤正基、石黒雅伸

9. 肺血流 SPECT-CT による慢性肺塞栓症の評価

富山大学医学部	放射線医学教室	米山達也
---------	---------	------

閉会の辞

日本 IVR 学会 第30回中部地方会

平成23年2月26日(土) 津地区医師会館 第1会場

12:50

開会の辞、世話人会報告

セッション1 出血・動脈瘤

13:00~13:48

座長

下平 政史

(名古屋市立大学)

1. 左第1趾中足骨骨折後の 1st metatarsal artery に認められた外傷性仮性動脈瘤に対し瘤内塞栓術が有用であった1例

浜松医科大学

放射線科

鹿子裕介、伊東洋平、野中穂高、山下修平

神谷実佳、那須初子、阪原晴海

同

脳外

平松久弥

同

形成

金 大志、藤原雅雄

2. 膝関節置換術後に発生した膝窩動脈仮性瘤に対して IVR を施行した1例

名古屋市立大学

放射線科

佐藤雅基、下平政史、加藤真帆、

佐々木繁、竹内 充、鈴木智博、中川基生

河合辰哉、芝本雄太

同

中央放射線部

原 真咲

3. 進行膵癌の出血に対して NBCA-lipiodol による緊急塞栓術後に腹腔動脈、上腸間膜動脈に解離が生じた1例

聖隷浜松病院

放射線科

寺内一真、片山元之、増井孝之、佐藤公彦

伊熊宏樹、塚本 慶、水木健一

4. 腹腔動脈起始部狭窄に合併した上後脛十二指腸動脈瘤破裂の1例

岐阜大学

放射線科

川田紘資、近藤浩史、五島 聡、渡邊春夫

小島寿久、加藤博基、兼松雅之

5. 膵仮性嚢胞の胸腔内進展により咯血を来した一例

金沢大学

放射線科

永井圭一、南 哲弥、香田 渉、眞田順一郎

蒲田敏文、松井 修

6. 急速に拡大した肝被膜下血腫の1例－塞栓術のpitfall－

愛知医科大学 放射線科 亀井誠二、池田秀次、北川 晃、泉雄一郎
勝田英介、大島幸彦、萩原真清、松田 譲
木村純子、太田豊裕、河村敏紀、石口恒男

セッション2 泌尿器・生殖器

13:48～14:36 座長 寺山 昇 (高岡市民病院)

7. Polycystic kidney に対する両側腎動脈塞栓術の一例

金沢大学 放射線科 橋本奈々子、小坂一斗、南 哲弥、龍 泰治
真田順一郎、蒲田敏文、松井 修

8. 塞栓術を施行した高齢発症の腎動静脈奇形の1例

高岡市民病院 放射線科 寺山 昇、小林佳子、上村良一、坊早百合
同 泌尿器科 明石拓也、酒本 護、石川成明

9. 大動脈ステントグラフト内挿術における造影剤腎症の検討

愛知医科大学 放射線科 池田秀次、北川 晃、泉雄一郎、勝田英介
大島幸彦、松田 譲、木村純子、萩原真清
亀井誠二、太田豊裕、河村敏紀、石口恒男

10. ハイリスク妊娠の帝王切開術前腸骨動脈バルーン留置施行前の非造影 MRA の有用性について

聖隷浜松病院 放射線科 片山元之、増井孝之、佐藤公彦、伊熊宏樹
寺内一真、塚本 慶、水木健一

11. 子宮筋腫塞栓療法(UAE)におけるジェルパートの有効性の検討

愛知医科大学 放射線科 泉雄一郎、池田秀次、北川 晃、勝田英介
大島幸彦、萩原真清、松田 譲、木村純子
亀井誠二、太田豊裕、河村敏紀、石口恒男

12. バルーンカテーテルを併用した帝王切開分娩に対する検討

金沢医科大学	放射線科	北楯優隆、豊田一郎、太田清隆、釘抜康明 的場宗孝、利波久雄
同	産婦人科	岡 康子、高木弘明、牧野田知

セッション3 看護

14:36~15:08 座長 松田 麻衣子 (福井県済生会病院)

13. 病棟-外来連携クリニカルパスの再評価

～肝動注リザーバー留置術/自己抜針指導クリニカルパスの見直しから～

愛知県がんセンター中央病院	看護部	福嶋敬子、坂田正治、山口裕美子、丹羽沙津木 笹川良子
同	胸部外科	伊藤志門
同	放射線診断・IVR 部	佐藤洋造、稲葉吉隆、山浦秀和

14. PTEG 管理指導方法の改善 ～抜けてしまった事例の RCA を通して

福井県済生会病院	画像診断センター	松田麻衣子、橋本幸代、下前めぐみ 土谷真美、長谷川わかえ、中村時子 漆崎由起子
----------	----------	---

15. IVR 病棟における新しい看護上の問題点

三重大学医学部付属病院	看護部	小瀬古隆、板谷菜月、松本平八、原由香里 田所孝子
-------------	-----	-----------------------------

16. IVR 看護を実現するための取り組み

三重大学医学部付属病院	看護部	村田てるよ、問山昌子、梅田由美、太田洋子、 光谷智美、紀平和歌子、小野幸子
-------------	-----	--

セッション4 肝臓・門脈**15:08~15:56 座長 南 哲弥 (金沢大学)**

17. 門脈本幹閉塞を伴う肝門部空腸吻合部静脈瘤に対してPTOを施行した1例

愛知県がんセンター中央病院 放射線診断・IVR部

佐藤洋造、山浦秀和、加藤弥菜、金本高明
北角 淳、鈴木梨津子、栗延孝至、佐藤健司
稲葉吉隆

同 消化器内科 原 和生

18. 胃全摘後吻合部食道静脈瘤に対して経脾的塞栓術を施行した1例

愛知県がんセンター中央病院 放射線診断・IVR部

栗延孝至、佐藤洋造、山浦秀和、加藤弥菜
金本高明、北角淳、鈴木梨津子、佐藤健司
稲葉吉隆

同 薬物療法部 近藤千紘

19. Gastrocaval shunt からB-RTOを行った胃静脈瘤の2例浜松医科大学 放射線科 伊東洋平、鹿子裕介、野中穂高、牛尾貴輔
神谷実佳、山下修平、那須初子、竹原康雄
阪原晴海

同 第二内科 川田一仁

磐田市立総合病院 消化器内科 住吉信一

ゲートタワーIGTクリニック 関 明彦

岡崎市民病院 放射線科 渡辺賢一

20. 多発肝転移を伴う副腎皮質癌に対して集学的治療を行った一例浜松医科大学 放射線科 野中穂高、山下修平、神谷実佳、伊東洋平
鹿子裕介、那須初子、竹原康雄、阪原晴海

同 第二内科 山下美保、余語宏介、沖 隆

21. HCC に対するTACEにおけるtriaxial microcatheter methodの有用性名古屋市立大学 放射線科 下平政史、鈴木 智、加藤真帆、河合辰哉
小林 晋、中川基生、竹内 充、佐々木繁
芝本雄太

同 中央放射線部 原 真咲

22. 肝細胞癌に対するミリプラチンを用いた選択的肝動脈化学塞栓術での再発様式の検討

福井県済生会病院	放射線科	宮山士朗、山城正司、服部由紀、折戸信暁 松井 謙、都司和伸
同	内科	神野正隆、松田尚登、真田 拓、小坂星太郎 新 浩一、野ツ俣和夫、渡邊弘之

セッション5 頭頸部・その他

15:56~16:36 座長 加藤 弥菜 (愛知県がんセンター中央病院)

23. 鼓室型グロムス腫瘍に対して術前の TAE を施行した 1 例

名古屋大学	放射線科	土屋賢一、高田 章、鈴木耕次郎、森 芳峰 長縄慎二
同	耳鼻科	曾根三千彦
同	病理部	松明子

24. 閉塞性動脈硬化症、腎不全を合併した上顎洞血瘤腫に対し術前塞栓術を施行した 1 例

浜松医科大学	放射線科	神谷実佳、山下修平、伊東洋平、那須初子 阪原晴海
同	脳外	平松久弥
同	耳鼻科	高橋吾郎

25. 頭頸部悪性腫瘍に対する選択的動注化学療法でのコーンビーム CT の有用性

福井県済生会病院	放射線科	宮山士朗、山城正司、服部由紀、折戸信暁 松井 謙、都司和伸
同	耳鼻科	田中妙子、津田豪太

26. CV ポート挿入時に動静脈瘻を形成した 1 例

静岡県立静岡がんセンター	画像診断科	別宮絵美真、新楨剛、森口理久、朝倉弘郁 澤田明宏、遠藤正浩
--------------	-------	----------------------------------

27. ファイバー付 Interlocking Detachable Coil の使用経験

愛知医科大学

放射線科

萩原真清、池田秀次、泉雄一郎、北川 晃
勝田英介、大島幸彦、松田 讓、木村純子
亀井誠二、太田豊裕、河村敏紀、石口恒男

閉会の辞

日本医学放射線学会 第149回中部地方会

平成23年2月26日(土) 津地区医師会館 第2会場

14:15

開会の辞

セッション1 撮影法・他

14:20~15:00 座長 小林 聡 (金沢大学)

1. 吸気・呼気 3D-CT による肺機能評価

名古屋大学	量子医学	岩野信吾、清水真利子、川上賢一、古池亘 松尾啓司、長縄慎二
同	呼吸器内科	橋本直純、今泉和良、長谷川好規

2. 胸部の低線量 CT における反復画像再構成法 IRIS の有用性の検討

津島市民病院	研修医	不破英登、黒坂健一郎
同	放射線科	今藤綾乃、大宮裕子、鈴木啓史
名古屋市立大学	放射線科	原 眞咲、芝本雄太

3. dual energy CT による肝の virtual non-contrast 画像の検討

津島市民病院	研修医	黒坂健一郎、不破英登
同	放射線科	今藤綾乃、大宮裕子、鈴木啓史
名古屋市立大学	放射線科	原 眞咲、芝本雄太

4. Dual energy split bolus CT-urography と virtual non-enhanced CT の画質、被曝量評価

名古屋市立大学	放射線科	竹内 充、佐藤雅基、鈴木智博、河合辰哉 櫻井圭太、伊藤雅人、芝本雄太
同	中央放射線部	原 眞咲

5. オープンソースの PACS, DICOM ビューワと連携した FilemakerPro によるレポートシステムの構築

いなべ総合病院	放射線科	大島秀一、鈴木庸介
---------	------	-----------

セッション2 消化管

15:00~15:35

座長 曾根 康博

(大垣市民病院)

6. 著明な粘液腫状変性をきたした食道平滑筋腫の1例

名古屋市立大学	放射線科	松田和哉、川口毅恒、小林 晋、櫻井圭太 南光寿美礼、荒川利直、芝本雄太、
同	中央放射線部	白木法雄、原 眞咲

7. 胃線維脂肪腫の1例

大垣市民病院	放射線科	石井良和、杉山俊介、和田健太郎、藤森将志 曾根康博
同	消化器科	熊田 卓、久永康宏
同	外科	金岡祐次、高山祐一
同	臨床病理科	岩田洋介

8. 十二指腸カルチノイドとGISTを合併した神経線維腫症1型の1例

福井県済生会病院	放射線科	服部由紀、都司和伸、松井 謙、折戸信暁 吉田未来、山城正司、小西章太、宮山士朗
同	外科	宗本義則、高嶋吉浩、斎藤健一郎、加藤嘉一郎
同	内科	渡邊弘之
同	病理部	須藤嘉子

9. 内腔が盲腸から回腸末端に連続していた虫垂の1例

福井大学	放射線科	竹内香代、小坂信之、木下一之、木村浩彦
同	外科	澤井利次
同	病理	今村好章

10. 直腸神経鞘腫の1例

福井県済生会病院	放射線科	折戸信暁、都司和伸、松井謙、吉田未来 服部由紀、山城正司、小西章太、宮山士朗
同	外科	飯田善郎、高嶋吉浩、斎藤健一郎
同	病理部	須藤嘉子

セッション3 後腹膜

15:35~16:17 座長 川口 達也 (山本総合病院)

11. 後腹膜腫瘍の一例

富山大学 放射線科 川部秀人、神前裕一、野口 京、富澤岳人
亀田圭介、米山達也、森尻 実、瀬戸 光

12. 膀胱 inflammatory myofibroblastic tumor の一例

金沢大学 放射線科 杉盛夏樹、川井恵一、南 哲弥、眞田順一郎
蒲田敏文、松井 修

13. 後腹膜病変を伴ったリンパ脈管筋腫症の1例

福井大学医学部付属病院 放射線科 三屋聡子、村岡紀昭、小坂信之、木下一之
山元龍哉、土田龍郎
木村浩彦
同 病理 今村好章
同 消化器外科 片山寛次、山口明夫

14. PET-CT を契機に発見された骨盤内 retained surgical sponge の1例

富山県立中央病院 放射線科 遠山 純、阿保 斉、橋本成弘、井上 大
出町 洋
同 病理診断科 中西ゆう子、寺畑信太郎

15. リウマチ患者に発見された両側多発腎腫瘍の一例

静岡県立総合病院 放射線科 平井真喜子、山本琢水、市川新太郎、谷尾宜子
松山 緑、福地一樹、中島信明

16. 毛巣洞より発生した扁平上皮癌の一例

小牧市民病院 放射線科 駒田智大、小島美保、改井 修
同 病理科 桑原恭子

セッション4 肺

16:17~17:00 座長 荒川 利直 (名古屋市立大学)

17. 薄壁空洞を呈した原発性肺癌の2例

福井赤十字病院	放射線科	大野亜矢子、清水一浩、山本貴之、山田篤史 豊岡麻理子、高橋孝博、坂本匡人、左合直
同	呼吸器外科	左近佳代、松倉規
同	病理部	太田諒、小西二三男

18. 肺癌肉腫の一剖検例

高岡市民病院	放射線科	坊早百合、小林佳子、寺山昇、上村良一
同	内科	渡辺彰
同	検査部病理	岡田英吉

19. 肺癌との鑑別に難渋した肺放線菌症の1例

福井県済生会病院	放射線科	松井謙、都司和伸、折戸信暁、吉田未来 服部由紀、山城正司、小西章太、宮山士朗
同	呼吸器外科	小林弘明、滝沢昌也、石井浩統
同	病理部	須藤嘉子

20. 発見から18年後に診断された肺 MALT リンパ腫の1例

福井県立病院	陽子線治療センター	朝日智子
同	放射線科	吉田耕太郎、櫻川尚子、山本亨、吉川淳
福井赤十字病院	放射線科	山本貴之

21. 胸膜由来の巨大 solitary fibrous tumor の1例

大垣市民病院	放射線科	杉山俊介、石井良和、和田健太郎、藤森将志 曾根康博
同	呼吸器科	進藤文
同	呼吸器外科	重光希公生
同	臨床病理科	岩田洋介

22. 多発性筋炎、皮膚筋炎の胸部 CT 所見

名古屋市立大学	放射線科	荒川利直、小川正樹、松田和哉、河合辰哉 小林晋、南光寿美礼、芝本雄太、
同	中央放射線部	原真咲

日本医学放射線学会 第149回中部地方会

平成23年2月27日(日) 津地区医師会館 第1会場、第2会場

第1会場

8:50

世話人会報告

セッション5 頭頸部・肺循環

9:00~9:50

座長

松島 信佳

(三重大学)

23. 聴神経鞘腫に合併した水頭症の2例

福井赤十字病院

放射線科

清水一浩 他

24. 顎関節巨細胞腫の一例

刈谷豊田総合病院

竹内 萌、石原由美、浦野みすぎ、橋爪卓也
北瀬正則、太田剛志
遠山淳子、水谷 優

25. 頭部と腰部に硬膜下血腫を認めた1例

公立石川松任中央病院

放射線科

秋元 学、今堀恵美子、井田正博

同

整形外科

上野達弥

26. 副鼻腔原発の悪性線維性組織球症の一例

金沢医科大学

放射線科学

豊田一郎、釘抜康明、利波久雄、的場宗孝
太田清隆

同

耳鼻咽喉科

下出祐造、辻 裕之

同

病理病態学

佐藤勝明

27. 脂肪塞栓症の1例

岡崎市民病院

放射線科

高見知宏、長谷智也、武藤昌裕、石川喜一
小山雅司、渡辺賢一

28. dynamic CT 肺動脈相において肺動脈の paradoxical な造影不良を認めた3例

浜松医科大学

放射線科

岩倉岳史、牛尾貴輔、那須初子、竹原康雄
阪原晴海

29. 総肺静脈還流異常症の1成人例

名古屋市立大学

放射線科

小川正樹、中川基生、河合辰哉、櫻井圭太

伊藤雅人、芝本雄太

同

中央放射線部

原 眞咲

セッション6 肝

9:50~10:28

座長

五島 聡

(岐阜大学)

30. EOB 造影 MRI における RFA 後の局所再発診断の検討

岐阜大学病院

放射線科

渡邊春夫、五島 聡、吉田麻里子、近藤浩史

兼松雅之

31. 大腸癌肝転移における EOB-プリモビスト造影 MR と血管造影下 CT の比較

愛知県がんセンター中央病院 放射線診断・IVR 部

鈴木梨津子、山浦秀和、佐藤洋造、加藤弥菜、

金本高明、北角 淳、栗延孝至、佐藤健司、

稲葉吉隆

32. 肝細胞癌における EOB-プリモビスト造影 MR と血管造影下 CT の比較

愛知県がんセンター中央病院 放射線診断・IVR 部

北角 淳、山浦秀和、佐藤洋造、加藤弥菜、

金本高明、鈴木梨津子、栗延孝至、佐藤健司

稲葉吉隆

33. 肝原発 Epithelioid Angiomyolipoma の 1 例

愛知県がんセンター中央病院 放射線診断・IVR 部

佐藤健司、佐藤洋造、山浦秀和、加藤弥菜、

金本高明、北角 淳、鈴木梨津子、栗延孝至

稲葉吉隆

同

消化器外科

千田嘉毅

34. SLE 患者に生じた CTAP で濃染する肝腫瘍の1例

福井県立病院	放射線科	吉田耕太郎、櫻川尚子、山本 亨、吉川 淳
同	陽子線がん治療センター	朝日智子
同	臨床病理科	海崎泰治
金沢大学	形態機能病理学	米田憲秀、中沼安二

セッション7 肝胆膵

10:28~11:10 座長 田中 直 (上野総合市民病院)

35. 肝 Sarcoidosis の2例

金沢大学	放射線科	米田憲秀、中村功一、小坂一斗、香田 渉 小林 聡、蒲田敏文、松井 修
------	------	---------------------------------------

36. Congenital hepatic fibrosis の一例

金沢大学	放射線科	齊藤順子、米田憲秀、中村功一、小坂一斗 新村理絵子、小林 聡、蒲田敏文、松井 修
------	------	---

37. 膵の lipomatous pseudohypertrophy の2例

金沢大学	放射線科	池野 宏、米田憲秀、油野裕之、吉江雄一 植田文明、蒲田敏文、松井 修
------	------	---------------------------------------

38. 救急診療にて偶然に発見された自己免疫性膵炎の1例

大垣市民病院	放射線科	和田健太郎、石井良和、杉山俊介、藤森将志 曾根康博
同	消化器科	熊田 卓、桐山勢生、谷川 誠、金森 明 坂井圭介
同	臨床病理科	岩田洋介

39. 膵管内乳頭粘液性腺癌との鑑別が難しかった粘液癌を伴った膵腺房細胞癌の一例

名古屋大学	放射線科	沼波悟古、鈴木耕次郎、森 芳峰、長縄慎二
名古屋第一赤十字病院	放射線科	伊藤茂樹
名古屋大学	消化器外科 2	竹田 伸
同	中検病理	下山芳江

40. 粘液産生胆管癌の1例

岐阜大学	放射線科	大野裕美、近藤浩史、五島 聡、渡邊春夫 兼松雅之
同	病理部	広瀬善信

セッション8 女性骨盤・乳腺

11:10~11:54 座長 小林 茂樹 (三重大学)

41. 卵巣茎捻転の画像所見(11例の検討)

岐阜大学	放射線科	吉田麻里子、加藤博基、兼松雅之
同	成育医療・女性科	古井辰郎

42. 卵管癌の3例

岐阜大学	放射線科	高木 希、加藤博基、兼松雅之
同	成育医療・女性科	古井辰郎
岐阜県総合医療センター	放射線科	加古伸雄

43. cellular fibrothecoma の1例

富山県立中央病院	放射線科	阿保 斉、遠山 純、橋本成弘、井上 大 出町 洋
同	病理診断科	内山明央、寺畑信太郎

44. 初経前の帯下・不正性器出血を主訴に発見された膈内異物の1例

福井赤十字病院	放射線科	山本貴之、大野亜矢子、清水一浩、山田篤史 豊岡麻理子、高橋孝博、左合 直
同	小児科	井出見名子
同	産婦人科	種田健司

45. 出生前 CT 検査にて診断し得た胎児骨系統疾患の 1 例

藤田保健衛生大学医学部	放射線医学教室	鱸 成隆、片田和広
藤田保健衛生大学病院	放射線部	井田義宏
藤田保健衛生大学医学部	産婦人科学教室	関谷隆夫、宇田川康博
藤田保健衛生大学医療科学部	放射線学科	鈴木昇一

46. 糖尿病性乳腺症の 1 例

浜松医科大学	放射線科	池田暁子、伊東洋平、鹿子裕介、野中穂高 岩倉岳史、平井 雪、牛尾貴輔、芳澤暢子 山下修平、神谷実佳、那須初子、竹原康雄 阪原晴海
同	第 1 外科	照屋史子、井手佳美、小泉 圭、小倉廣之

閉会の辞

放射線治療

第2会場

セッション1 中枢神経・骨転移

9:00~9:40 座長 平澤 直樹 (名古屋大学)

1. 脳腫瘍に対する放射線治療におけるメチオニン PET の有用性について

木沢記念病院	放射線治療科	松尾政之、田中 修
木沢記念病院	脳神経外科	三輪和弘
中部療護センター		篠田 淳
岐阜大学	放射線科	大宝和博、林 真也
岐阜大学	脳神経外科	矢野 仁、岩間 亨

2. Novalis Tx による頭部定位放射線治療精度の臨床評価

岐阜大学	放射線科	大宝和博、林 真也、田中秀和、星 博昭
岐阜大学病院	放射線治療部門	松山勝哉、北原将司、岡田仁志

3. 当院における脳転移に対する定位放射線治療

聖隷三方原病院	放射線治療科	原田 文、山田和成
---------	--------	-----------

4. 転移性脊椎腫瘍に対する放射線治療 —各種原発腫瘍による筋力予後の差—

愛知医科大学	放射線科	河村敏紀、大島幸彦、木村純子、池田秀次 泉雄一郎、北川 晃、勝田英介、萩原真清 松田 譲 亀井誠二、太田豊裕、石口恒男
--------	------	---

5. 多発性有痛性骨転移に対するメタストロン治療症例の検討

静岡県立総合病院	放射線科	中島信明、谷尾宜子、福地一樹、平井真喜子 市川新太郎、山本琢水、松山 緑
----------	------	---

セッション3 肺定位

10:20~11:00 座長 林 真也 (岐阜大学)

11. 呼吸同期肺定位照射の初期経験

中京病院	放射線科	馬場二三八、松井 徹、鈴木智博、渡邊美智子 伊藤俊裕
愛知県がんセンター愛知病院	放射線科	宮川聡史
名古屋市立大学	放射線科	芝本雄太

12. トモセラピーによる I 期肺癌と単発肺転移に対する放射線治療の成績

愛知県がんセンター中央病院	放射線治療部	富田夏夫、古平 毅、古谷和久、立花弘之 後藤容子、伊藤淳二
木沢記念病院		松尾政之

13. 肺定位照射での 48Gy/4fr と 60Gy/10fr 治療症例の比較検討

岐阜大学	放射線科	林 真也、大宝和博、田中秀和、星 博昭
岐阜大学	放射線治療部門	北原将司、松山勝哉、岡田仁志

14. I 期肺癌定位照射後の腫瘍マーカーの推移

名古屋市立大学	放射線科	大塚信哉、内山 薫、眞鍋良彦、柳 剛、 芝本雄太
愛知県がんセンター愛知病院	放射線科	宮川聡史
中京病院	放射線科	馬場二三八、松井 徹
名古屋共立病院	放射線外科	橋爪知紗、森 美雅
名古屋第二赤十字病院	放射線科	塩井 蘭、綾川志保、三村三喜男

15. 肺定位照射後の呼吸機能の変化と線量パラメータの関連

名古屋市立大学	放射線科	竹本真也、内山 薫、岩田宏満、大塚信哉 柳 剛、石倉 聡、芝本雄太
名古屋共立病院	放射線外科	橋爪知紗、森 美雅
愛知県がんセンター愛知病院	放射線科	宮川聡史
中京病院	放射線科	馬場二三八

セッション4 骨盤部**11:00~11:48 座長 岩田 宏満 (名古屋市立大学)**

16. 前立腺癌に対する3DRCT(1回2.5Gy照射法)の検討

福井県立病院	核医学科	玉村裕保
同	陽子線	川村麻里子、近藤 環
同	泌尿器科	小林忠博、平田昭夫

17. 前立腺癌 IMRT のプロトコール別治療成績

名古屋市立大学	放射線科	眞鍋良彦、竹本真也、岩渕学緒、杉江愛生 芝本雄太
名古屋第二赤十字病院	放射線科	綾川志保
石川県立中央病院	放射線治療科	永井愛子
中京病院	放射線科	馬場二三八、松井 徹
鈴鹿中央総合病院	放射線科	村井太郎、村田るみ

18. ノバリスによる金マーカー挿入前立腺癌根治照射の経験

藤田保健衛生大学	放射線医学教室	伊藤文隆、小林英敏、片田和広
名古屋セントラル病院	放射線科	中村元俊、中根正人
同	泌尿器科	黒松功、平林淳、古澤淳
同	中央放射線室	峯田崇、大野輝久、河合良尚 戸嶋栄治
大阪大学	医学物理室	小泉雅彦

19. 前立腺癌に対する放射線治療計画におけるCT-MRI fusion 画像の有用性の検討

岐阜大学	放射線科	田中秀和、林 真也、大宝和博、田中秀和 星 博昭
岐阜大学	放射線治療部門	北原将司、松山勝哉、岡田仁志

20. 子宮頸癌術後膣断端再発に対する放射線治療成績

名古屋大学	放射線科	中原理絵、伊藤善之、久保田誠司、牧 紗代 平澤直樹、石原俊一、長縄慎二
-------	------	--

21. CTを利用した子宮頸癌腔内照射の治療システムの構築に向けて

名古屋大学	放射線科	平澤直樹、伊藤善之、中原理絵、久保田誠司 牧 紗代、石原俊一、長縄慎二
-------	------	--

セッション5 その他

11:48~12:20

座長 河村 敏紀 (愛知医科大学)

22. 乳房温存手術・術中放射線照射による有害事象と美容評価 —短期評価での検討—

名古屋大学	放射線科	伊藤淳二、久保田誠司、牧 紗代、平澤直樹 石原俊一、伊藤善之、長縄慎二
同	乳腺内分泌外科	佐藤成憲、澤木正孝、今井常夫

23. 食道癌に対する根治的化学的放射線療法の結果

名古屋市立大学	放射線科	林 晃弘、内山 薫、眞鍋良彦、竹本真也 岩渕学緒、岩田宏満、大塚信哉、杉江愛生 柳 剛、石倉 聡、芝本雄太
---------	------	---

24. 胸腺腫腫瘍の制御に必要な線量の検討

名古屋市立大学	放射線科	内山 薫、眞鍋良彦、竹本真也、岩渕学緒 岩田宏満、杉江愛生、石倉 聡、芝本雄太
名古屋共立病院	放射線外科	橋爪知紗
名古屋市役所	健康福祉局	荻野浩幸
名古屋第二赤十字病院	放射線科	綾川志保

25. 形質細胞腫/骨髄腫の局所制御に必要な線量の検討

名古屋市立大学	放射線科	岩渕学緒、芝本雄太
名古屋市役所	健康福祉局	荻野浩幸
浜松医科大学	放射線科	鈴木一徳
金沢大学	放射線科	熊野智康
名古屋大学	放射線科	石原俊一
三重大学	放射線治療科	山下恭史

セッション6 基礎・高精度

12:20~12:52 座長 松尾 政之 (木沢記念病院)

26. 寡分割定位照射における LQ モデル使用に関連した誤差の推定:

Repairable/Conditionally Repairable (RCR), Multi-target (MT)モデルとの比較

名古屋市立大学	放射線科	岩田宏満、大塚信哉、芝本雄太
放医研 重粒子医センター	物理工学部	松藤成弘
兵庫粒子線医療センター	装置管理科	赤城 卓

27. Elekta IGRT により胆管内金属ステントを位置指標として呼吸停止下照射を施行した 1 例

金沢大学	放射線治療科	柴田哲史 高松繁行 高仲 強 水野英一
金沢大学	放射線科	松井 修

28. トモダイレクトによる IMRT: ヘリカルトモセラピーとの比較

JA 厚生連鈴鹿中央総合病院

	放射線治療科	村井太郎、村田るみ
名古屋市立大学	放射線科	芝本雄太、杉江愛生、岩田宏満

29. TomoTherapy における照射時間短縮についての検討

愛知県がんセンター中央病院

放射線治療部	立花弘之、伊藤淳二、後藤容子、富田夏夫 古谷和久、古平 毅
--------	----------------------------------

閉会の辞

- M E M O -

◇ 学会協賛企業 ◇

(順不同)

株式会社 ワキタ商会
株式会社フィリップスエレクトロニクスジャパン
富士フィルム RI ファーマ株式会社
日本化薬株式会社
東芝メディカルシステムズ株式会社
CTM 株式会社
エーザイ株式会社
コニカミノルタヘルスケア株式会社
バイエル薬品株式会社
第一三共株式会社
コヴィディエンジャパン株式会社
日本メジフィジックス株式会社
富士フィルムメディカル株式会社
株式会社日立メディコ
田辺三菱製薬株式会社
センチュリーメディカル株式会社
株式会社中部メディカル
株式会社ヤクルト本社
株式会社メディコスヒラタ
シーメンス・ジャパン株式会社
株式会社根本杏林堂
アステラス製薬株式会社
GE ヘルスケア・ジャパン株式会社
テルモ株式会社
(株)ジェイ・エム・エス
武田薬品工業株式会社